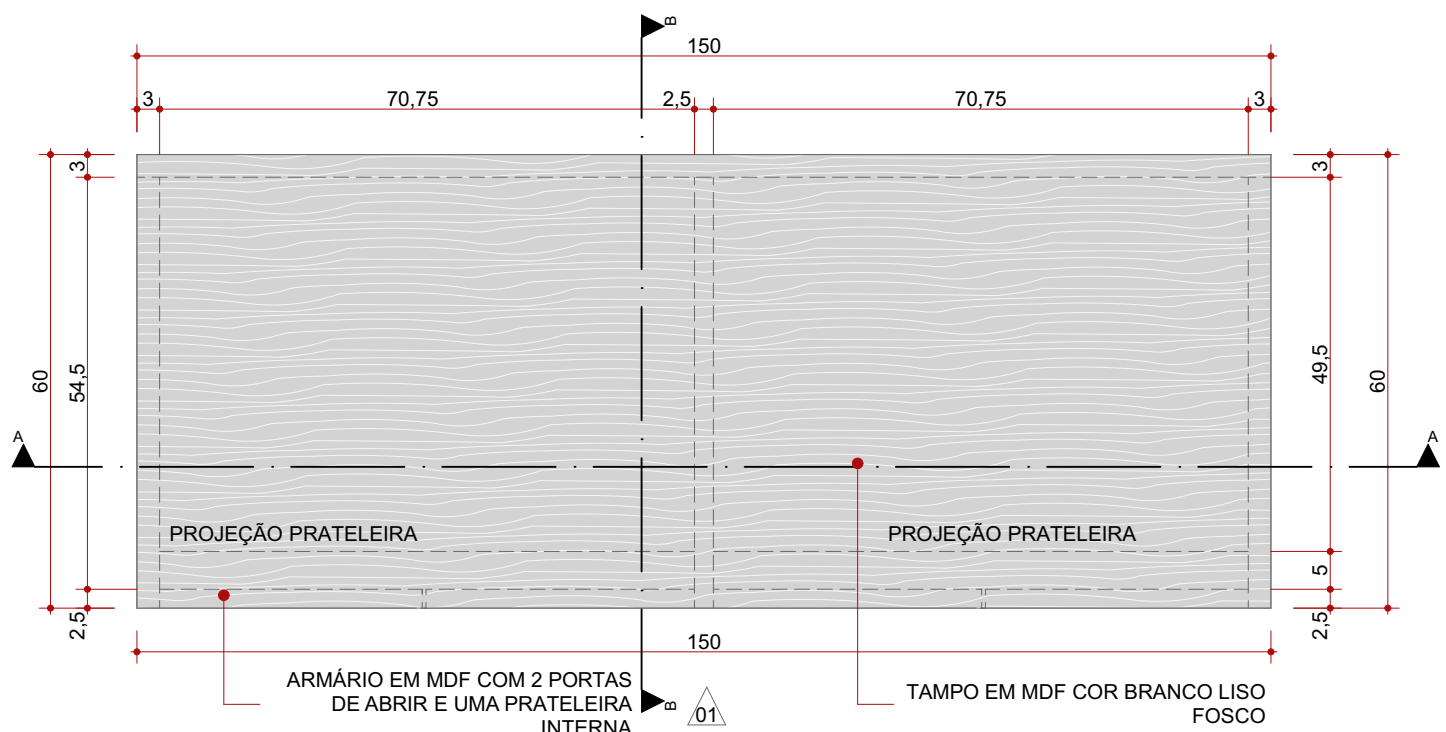
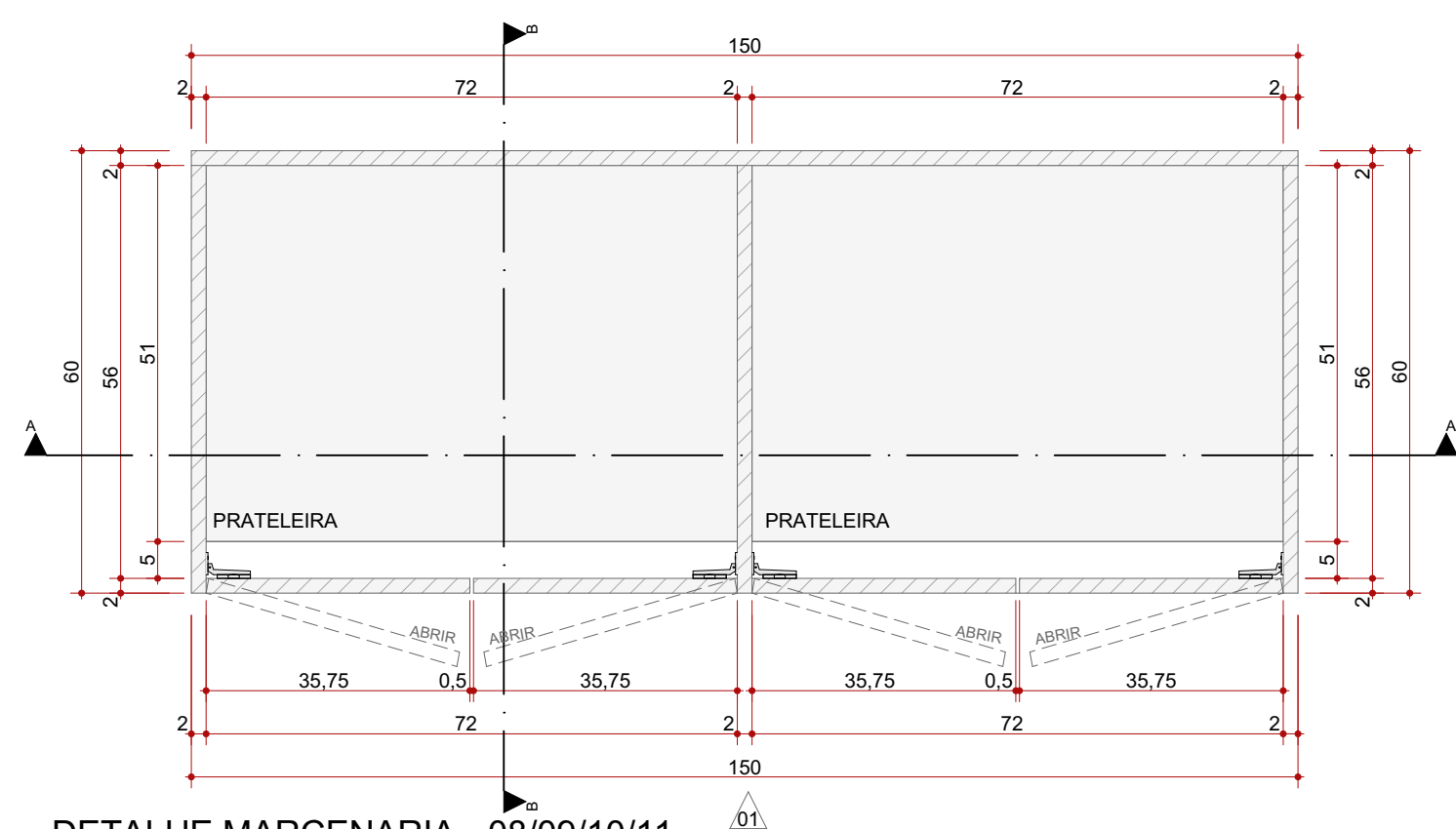


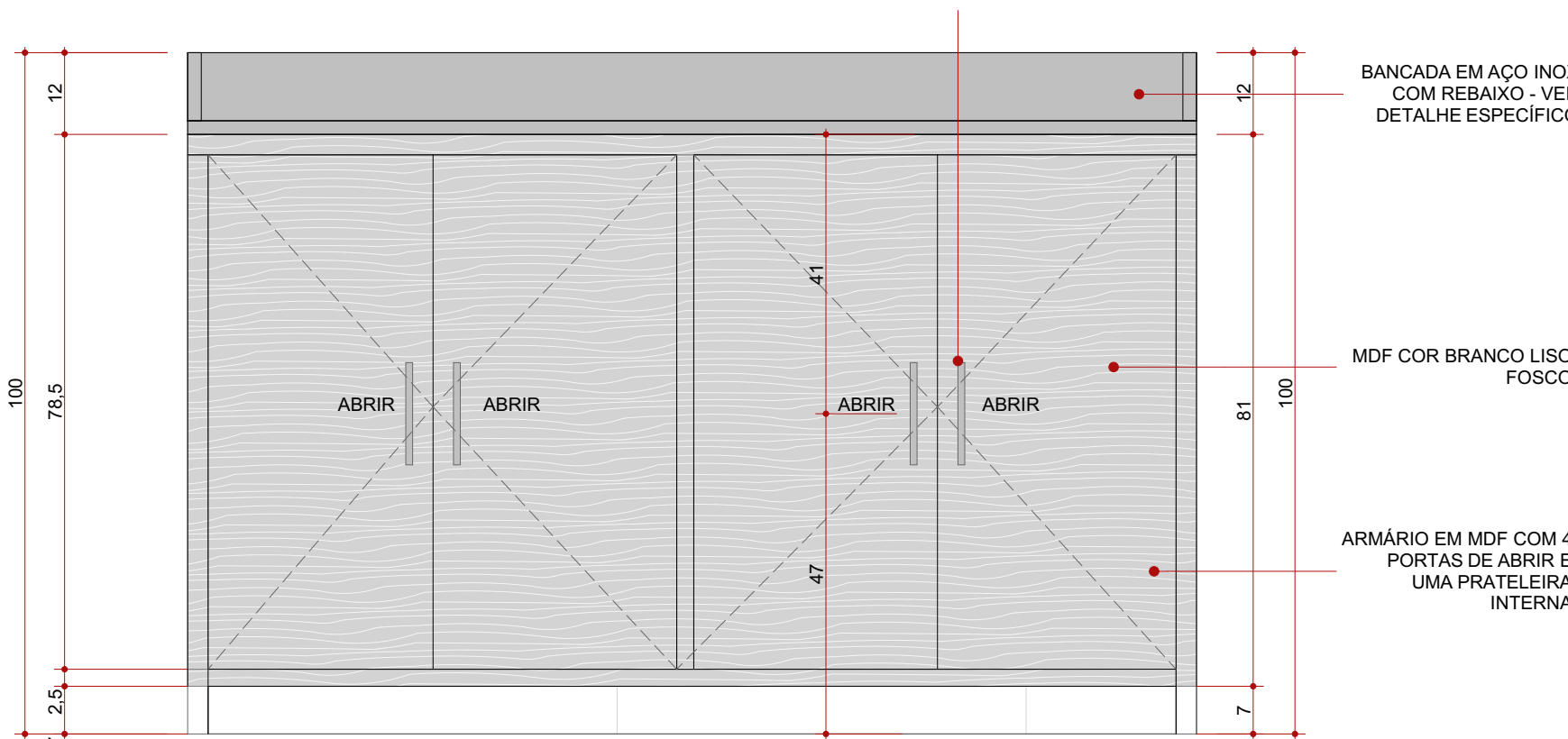
DETALHE MARCENARIA - 07  
ISOMETRIA  
ESC: 1:10



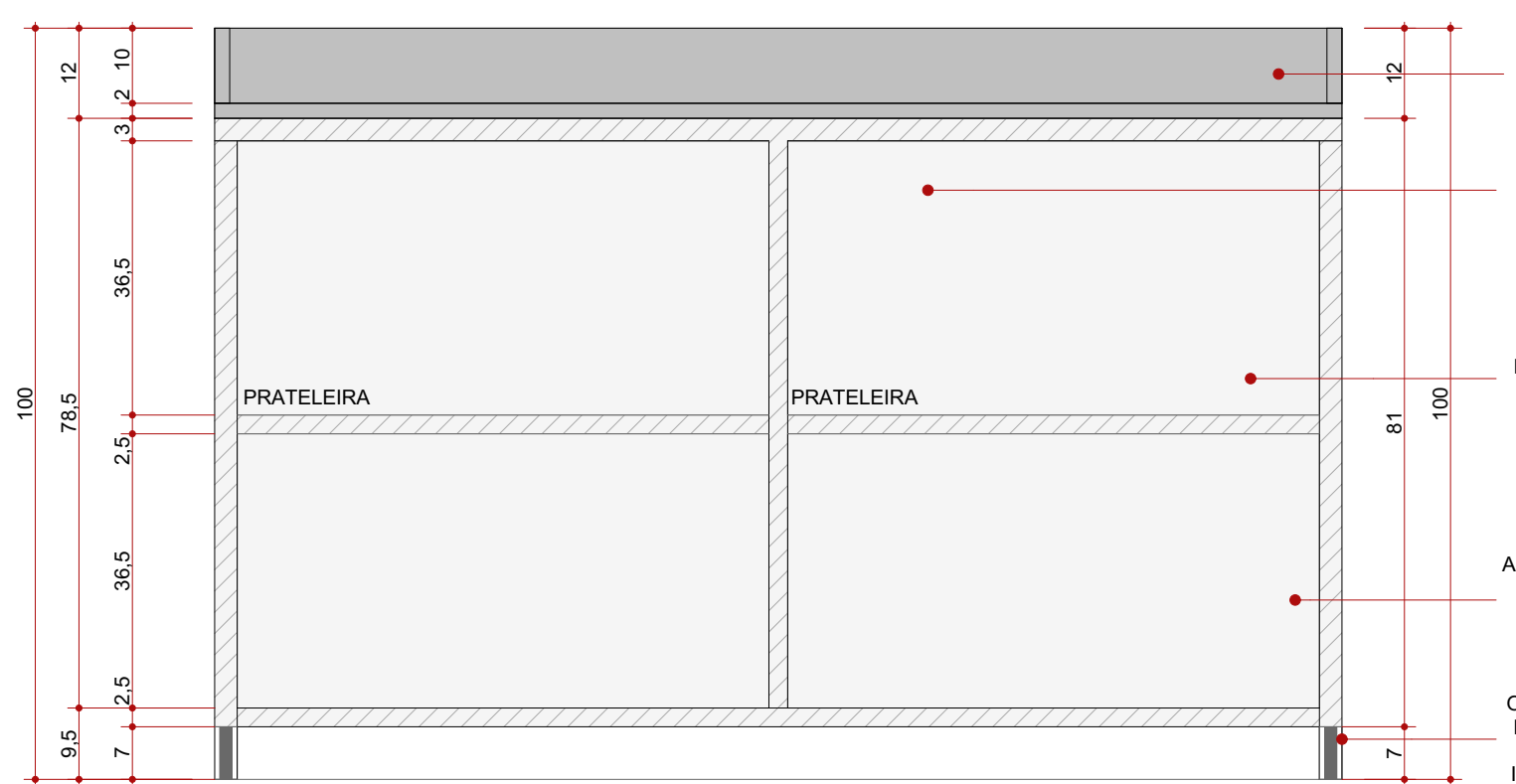
DETALHE MARCENARIA - 08/09/10/11  
PLANTA BAIXA  
ESC: 1:10



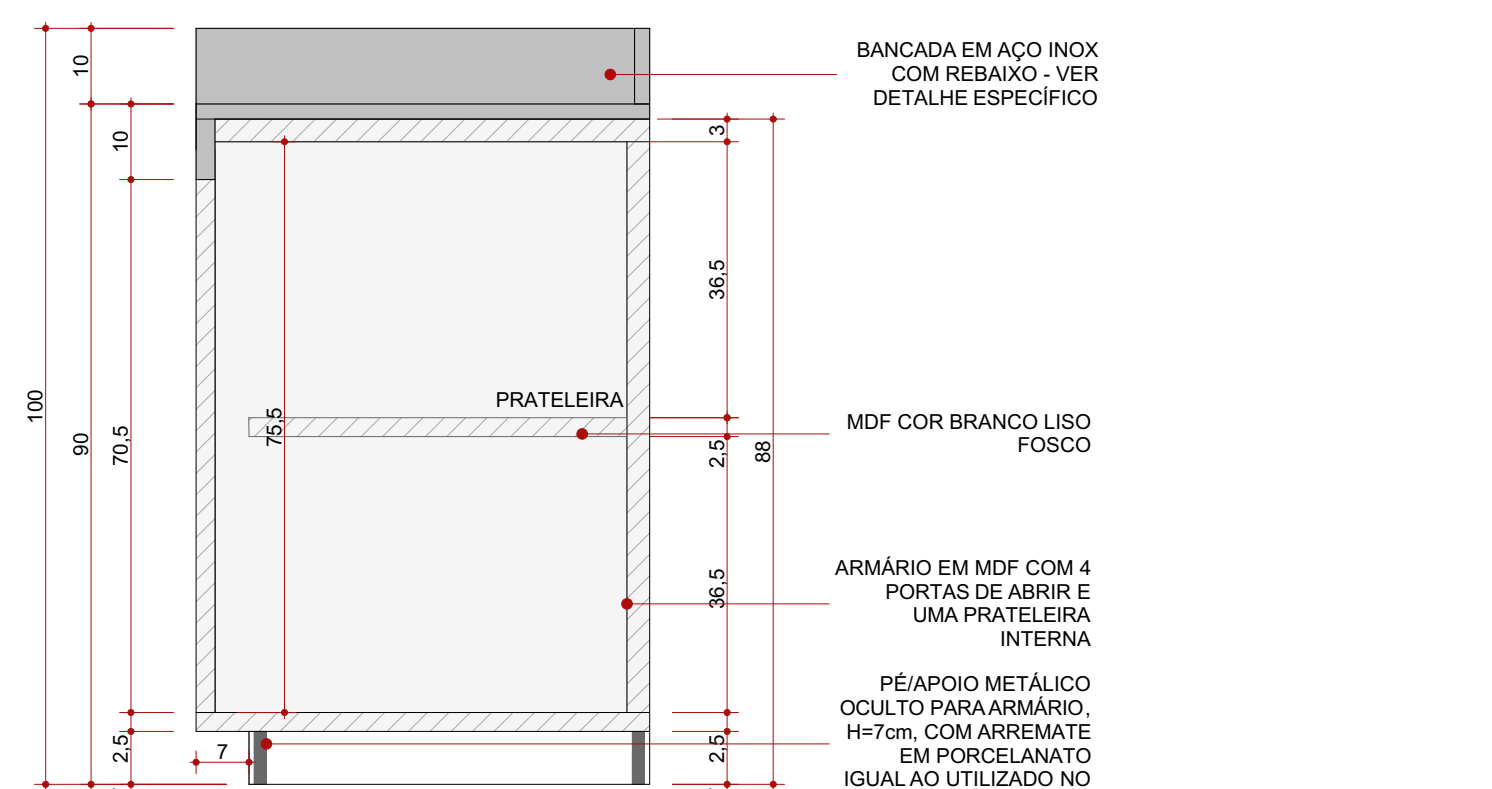
DETALHE MARCENARIA - 08/09/10/11  
PLANTA BAIXA - MÓVEL EM CORTE  
ESC: 1:10



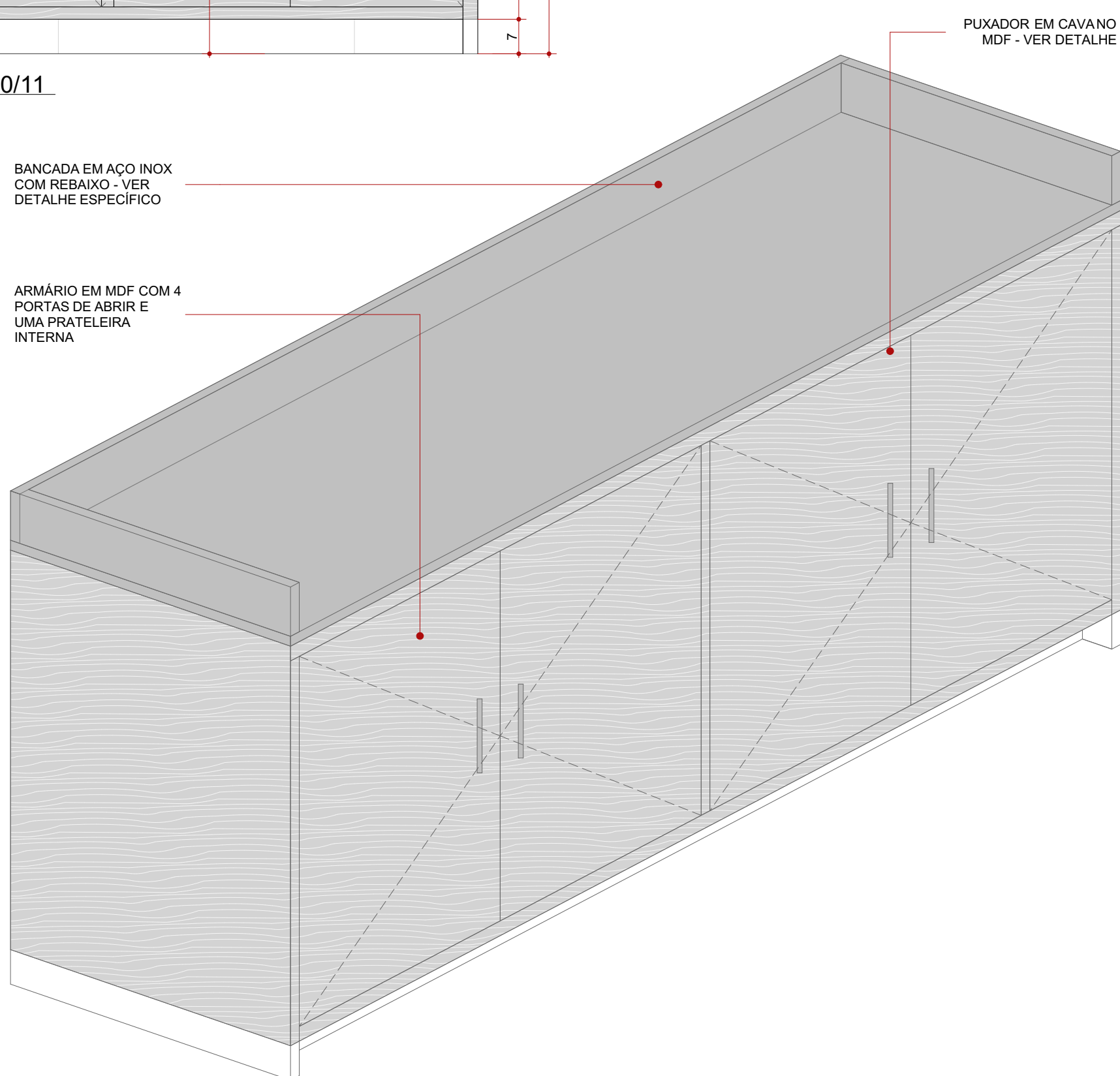
DETALHE MARCENARIA - 08/09/10/11  
ELEVACÃO 01  
ESC: 1:10



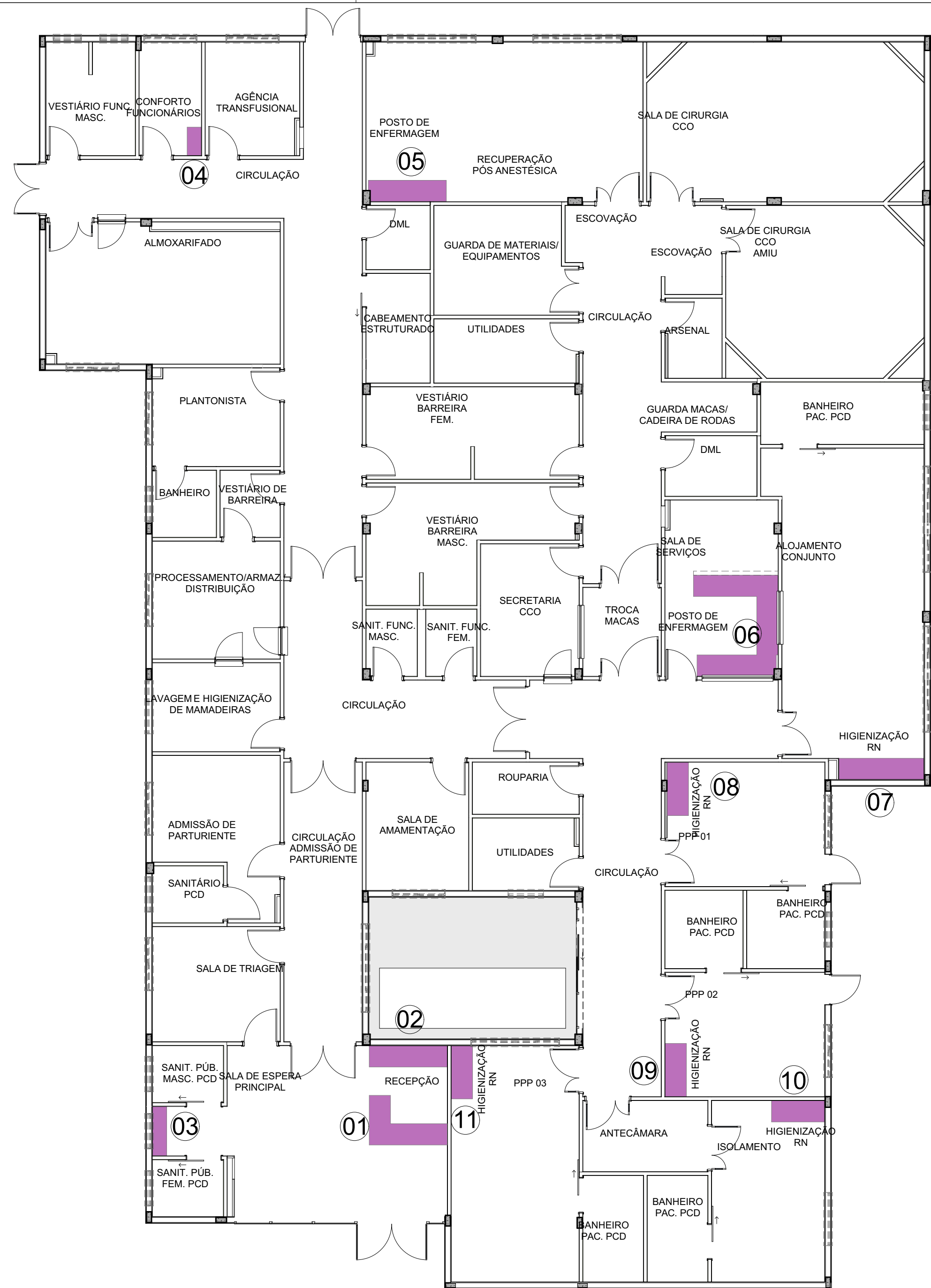
DETALHE MARCENARIA - 08/09/10/11  
SEÇÃO AA  
ESC: 1:10



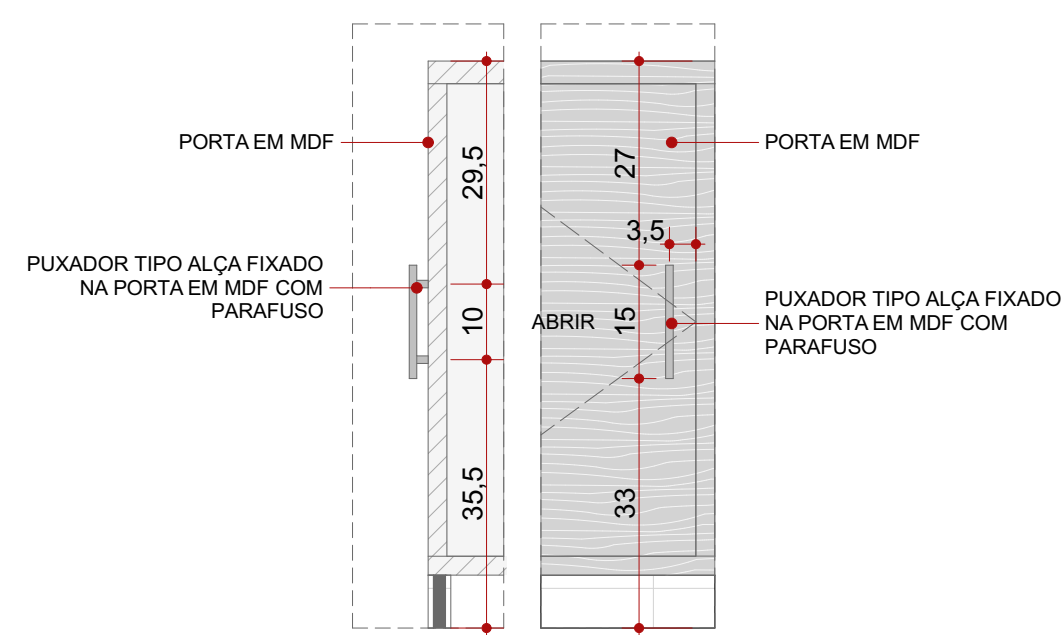
DETALHE MARCENARIA - 08/09/10/11  
SEÇÃO BB  
ESC: 1:10



DETALHE MARCENARIA - 08/09/10/11  
ISOMETRIA  
ESC: 1:10

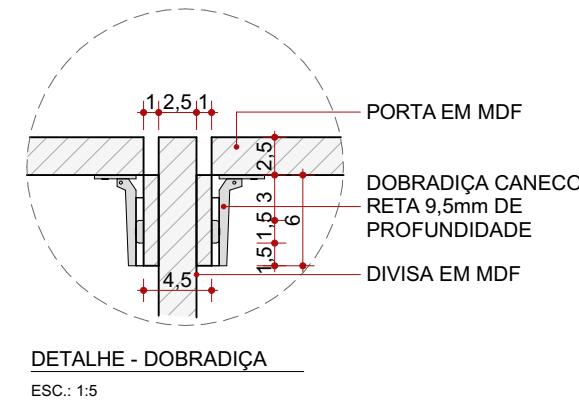


BONECO DE LOCALIZAÇÃO  
ESC: 1:100

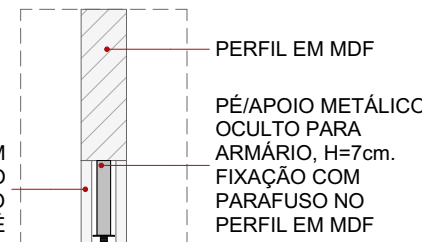


DETALHE PUXADOR TIPO ALÇA  
PLANTA BAIXA  
ESC: 1:10

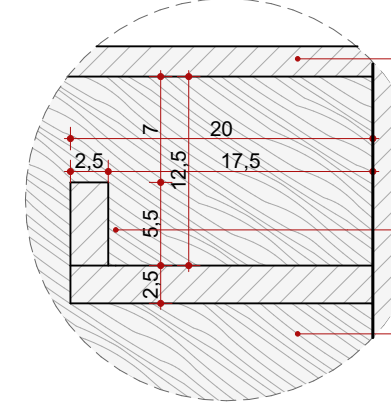
#### DOBRADIÇA



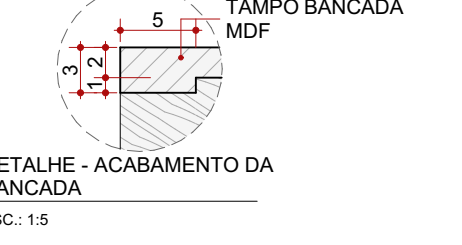
#### PÉ/APOIO



#### CANALETA



#### ACAB. BANC.



MEP ARQUITETURA E PLANEJAMENTO LTDA - EPP - Rua Milton Cavalli, 369, 361, Universidade - Londrina / PR - CEP: 86050-720  
FONE: (41) 3333-1333 - 1333-1333 - E-mail: mep@mepearquiteto.com.br - Web: www.mepearquiteto.com.br  
O valor de cada projeto é de R\$ 1.000,00. Contém todas as etapas de projeto e execução. Não é possível a execução de projetos sem a aprovação do cliente. Antes de qualquer alteração consultar o arquiteto responsável.

REV.	DATA	CONTÉUDO	REV.	DATA	CONTÉUDO
R00	30/10/2023	EMISSION INICIAL			
R01	08/11/2023	REVISÃO PARCEIRO DESE			

GOVERNO DO ESTADO DO PARANÁ		SECRETARIA DA SAÚDE	
SECRETARIA DA SAÚDE		SECRETARIA DA SAÚDE	
PROPRIETÁRIO:		MUNICÍPIO	
SECRETARIA DE ESTADO DA SAÚDE - SESE PI DIVERSOS MUNICÍPIOS		DIVERSOS	
MUNICÍPIO:		ESCRITÓRIO REGIONAL:	
LOCAL:		DIVERSOS	
DIVERSOS		TIPO:	
AUTOR DO PROJETO/REGISTRO PROF.:		CONSTRUÇÃO DE EDIFICAÇÃO EM ALVENARIA PARA FINS DE SAÚDE	
PROJETO		EXECUTIVO - DETALHAMENTO	

PROPRIETÁRIO:		REFERÊNCIA:	
SECRETARIA DE ESTADO DA SAÚDE - SESE PI DIVERSOS MUNICÍPIOS		MUNICÍPIO	
RESPONSÁVEL PELO EAS:		MUNICÍPIO	
PROJETISTA		MUNICÍPIO	
MEP ARQUITETURA E PLANEJAMENTO		MUNICÍPIO	
RUA MILTON GAVETI, 369 - 361, UNIVERSIDADE, LONDRINA/PR		MUNICÍPIO	
TEL: (41) 3333-1333 - 1333-1333 - E-mail: mep@mepearquiteto.com.br		MUNICÍPIO	
COORDENADOR		MUNICÍPIO	
CARLOS MARQUES - ARQUITETO CAU PR 43344-9		MUNICÍPIO	

PROJETO		REFERÊNCIA:	
MEP ARQUITETURA E PLANEJAMENTO		MUNICÍPIO	
RUA MILTON GAVETI, 369 - 361, UNIVERSIDADE, LONDRINA/PR		MUNICÍPIO	
TEL: (41) 3333-1333 - 1333-1333 - E-mail: mep@mepearquiteto.com.br		MUNICÍPIO	
COORDENADOR		MUNICÍPIO	
CARLOS MARQUES - ARQUITETO CAU PR 43344-9		MUNICÍPIO	